

Netzwerkeinstellungen TP343 PLUS Ethernet setting TP343 PLUS



Auf der WAGO-Homepage finden Sie das *Diagnostic Tool*, welches Sie zum Einrichten der Ethernet-Schnittstelle benötigen.

www.wago.com

im Bereich Service/ProServe/Download/Plotter & Drucker.

Entpacken Sie die zip-Datei und starten das Programm mit einem Doppelklick auf die Datei DiagTool.exe.

Um dem Drucker eine IP Adresse einzugeben, muss das Gerät über die USB Schnittstelle angeschlossen sein.

Klicken Sie anschliessend auf die Schaltfläche Ethernet Setup.

Im sich nun neu öffnenden Fenster können Sie zwischen dynamischer und fester IP Adresse wählen und diese wahlweise eingeben.

Als Beispiel 192.168.0.66, bitte benutzen Sie keine Füllnullen! Abschließend klicken Sie auf SET. Die IP-Adresse wird gespeichert, der Drucker stellt sich automatisch einmal aus und wieder ein!

Installieren Sie nun den Druckertreiber, beachten Sie dabei die beigelegte Schnellanleitung!

On our Homepage you are finding the Diagnostic Tool, if you need for setting an ethernet-address.

www.wago.com

under Service/ProServe/Download/Plotter & Printer

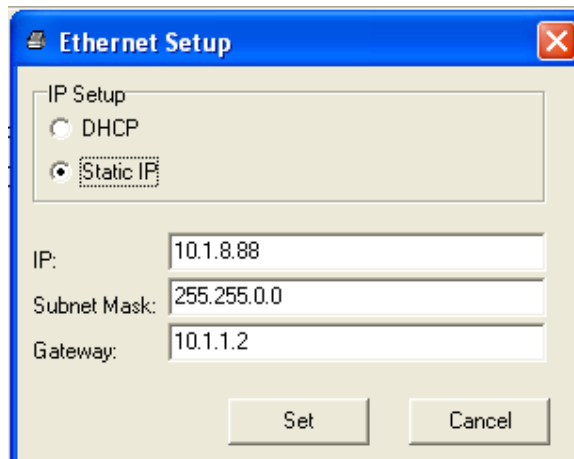
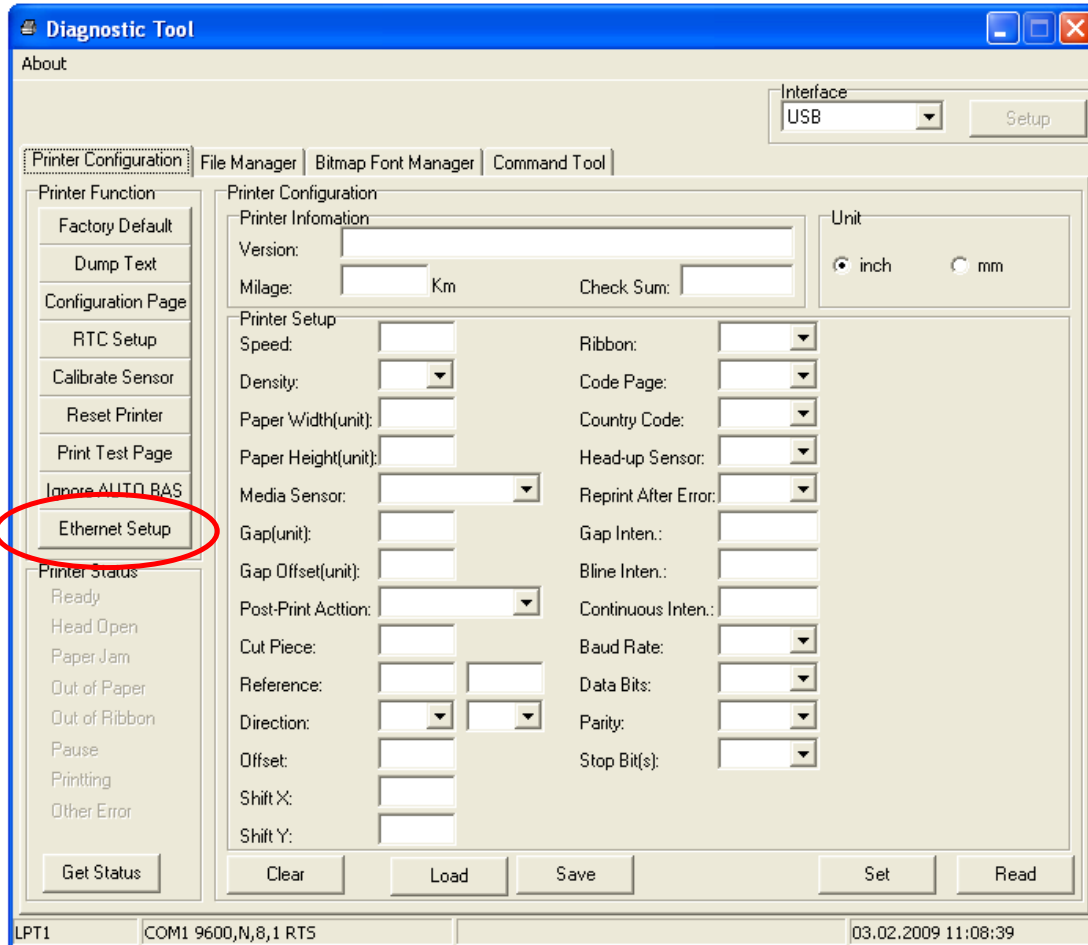
Unzip and double click on the Diagnostic utility icon to start the software. There are four features (Printer Configuration, File Manager, Bitmap Font Manager, Command Tool) included in the Diagnostic utility.

For setting IP-Adress please connect the printer over USB first.

Default setting is USB interface. No further setting is required. Please click on Ethernet Setup.

Activate StaticIP and setup the IP address, subnet mask and gateway for the printer, e. g. 192.168.0.66. At the end press on SET, the new address will saved, the print make a newstart automaticly.

Now you can install the printer driver, please pay attantion to the short manual.



WAGO Kontakttechnik GmbH & Co. KG
Hansastraße 27 – 32423 Minden (Germany)

Hotline ++49 /571 887 630

E-Mail: support.proserve@wago.com